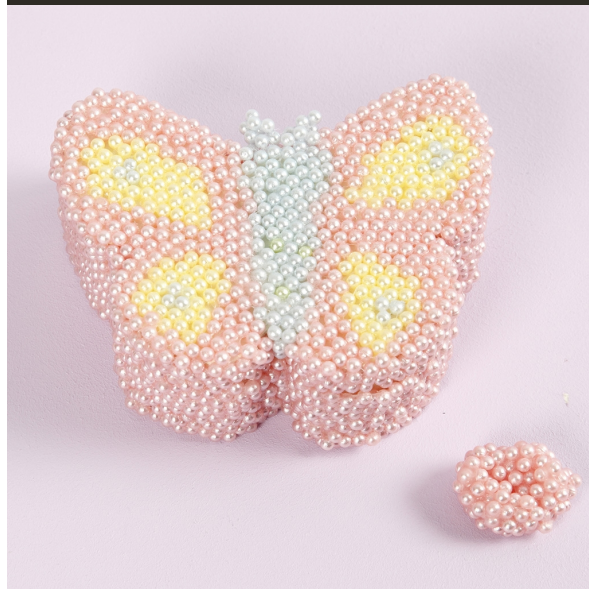


Helmiäismassalla  
koristeltu  
perhosrasia

STEP BY STEP 1 2 3

Inspiration: 15110



## Helmiäismassalla koristeltu perhosrasia

Olemme päällystäneen perhosen muotoisen rasia helmiäismassalla.



Sekoita liimaa ja helmiä yhteen siten, että kaikki helmet on kiinnittynyt liimaan.

Päällystä rasia helmillä.  
Järjestä helmet oman makusi mukaan.

Vaivaa liima ja helmet yhteen.

**Another  
variant**

Puurasia,  
perhonen, lev. 10  
cm, kork. 4 cm,  
vaneri, 1kpl,  
sisämitta 6x2,6 cm  
56130

Pearl Clay®, 3x25  
g, 38 g,  
vaaleansininen,  
luonnonvalkoinen,  
vaaleanpunainen,  
1set  
78725

**Another  
variant**