



Kassinpainanta

STEP BY STEP 023

Inspiration: 12619



01

Aseta muovia kassin sisälle ja kiinnitä kassi pöytään maalarinteipillä kuten kuvassa. Kassin täytyy olla täysin tasainen. Aseta tarrakiinnitteinen painantasabloni kassin päälle.



02

Kiinnitä maalarinteippiä sablonin ympäri, varsinkin ylä- ja alapuolelle runsaasti.



03

Kaada maalia maalarinteipin päälle sablonin yläpuolelle.



04

Vedä maali alas sablonin päälle lastalla. Käytä molempia käsiä. Aseta kahdeksan sormea lastan kumiosan päälle koko leveydeltään saavuttaaksesi tasaisen paineen.



05

Poista maalarinteippi pala palalta. Poista lopuksi sabloni varovaisesti. Puhdista sabloni heti, jottei väri kuivu siihen. Pidä sablonia valoa vasten ja tarkista, että kaikki väri on poistettu.

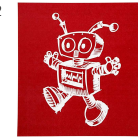


06

Kiinnitä väri silitysraudalla. Voit käyttää leivinpaperia kuvan päällä kiinnityksen ajan.



Ostoskassi, 38x42 cm, 135 , Musta, 1 Kpl
499180



Painantasabloni, Robotti, 20x22 cm, 1 Ark
27046



Textile Color Solid, Peittävä, Oranssi, 50 ml, 1 Pll
34222



Textile Color Solid, Peittävä, Värilajitelma, 50 ml, 12 Pll
34199



Textile Color Solid, Peittävä, Värilajitelma, 250 ml, 12 Pll
34626

Maalarinteippi, Lev: 25 mm, 50 M, 1 Rll
246150

Tuputussiveltimet, 13+20+25+35 mm, 4 Kpl
104090

Tuputussiveltimet, 13-20-25-35 mm, 12 Kpl
10409

Kassinpainantaa

Tee tekstiilipainantaa painantasablonilla. Suojaa maalarinteipillä. Levitä Textil Solid maalia lastalla sablonin päälle.